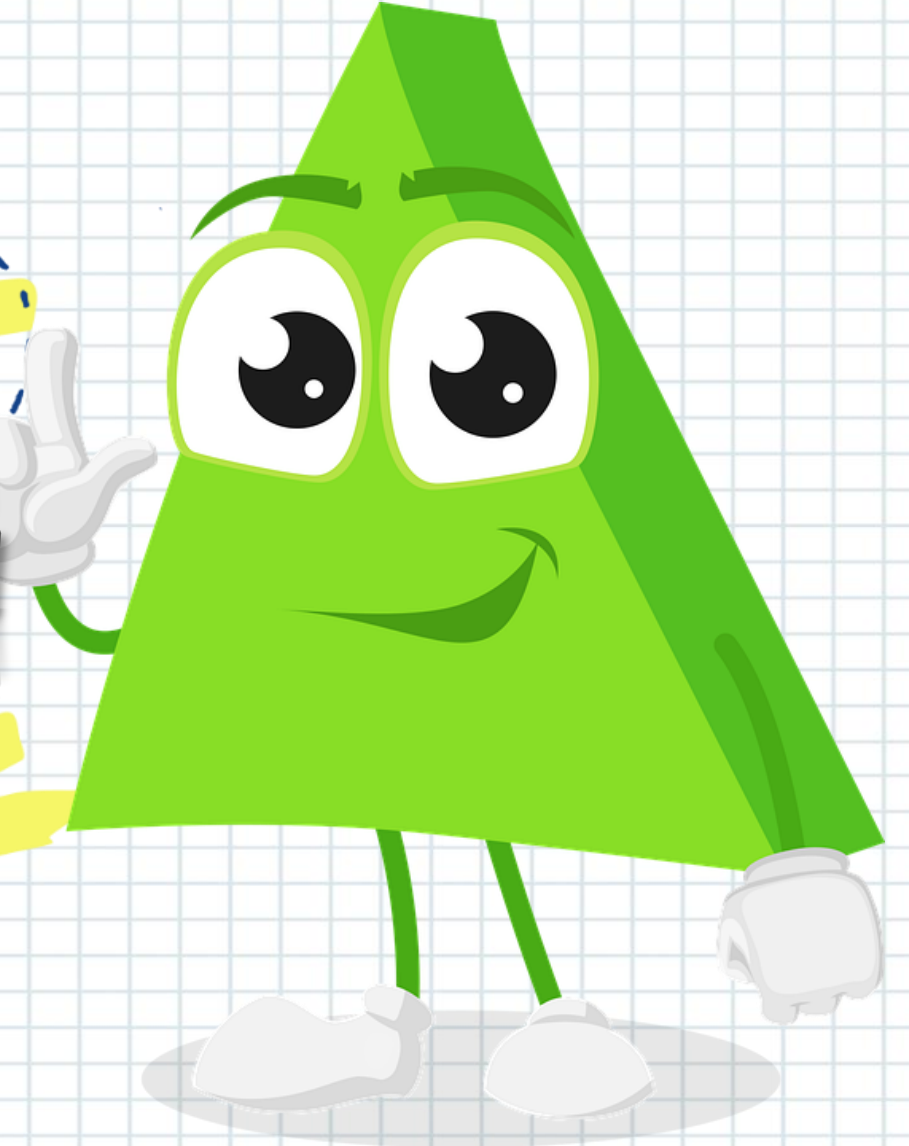


# TOÁN - LỚP 5



**KHỞI ĐỘNG**





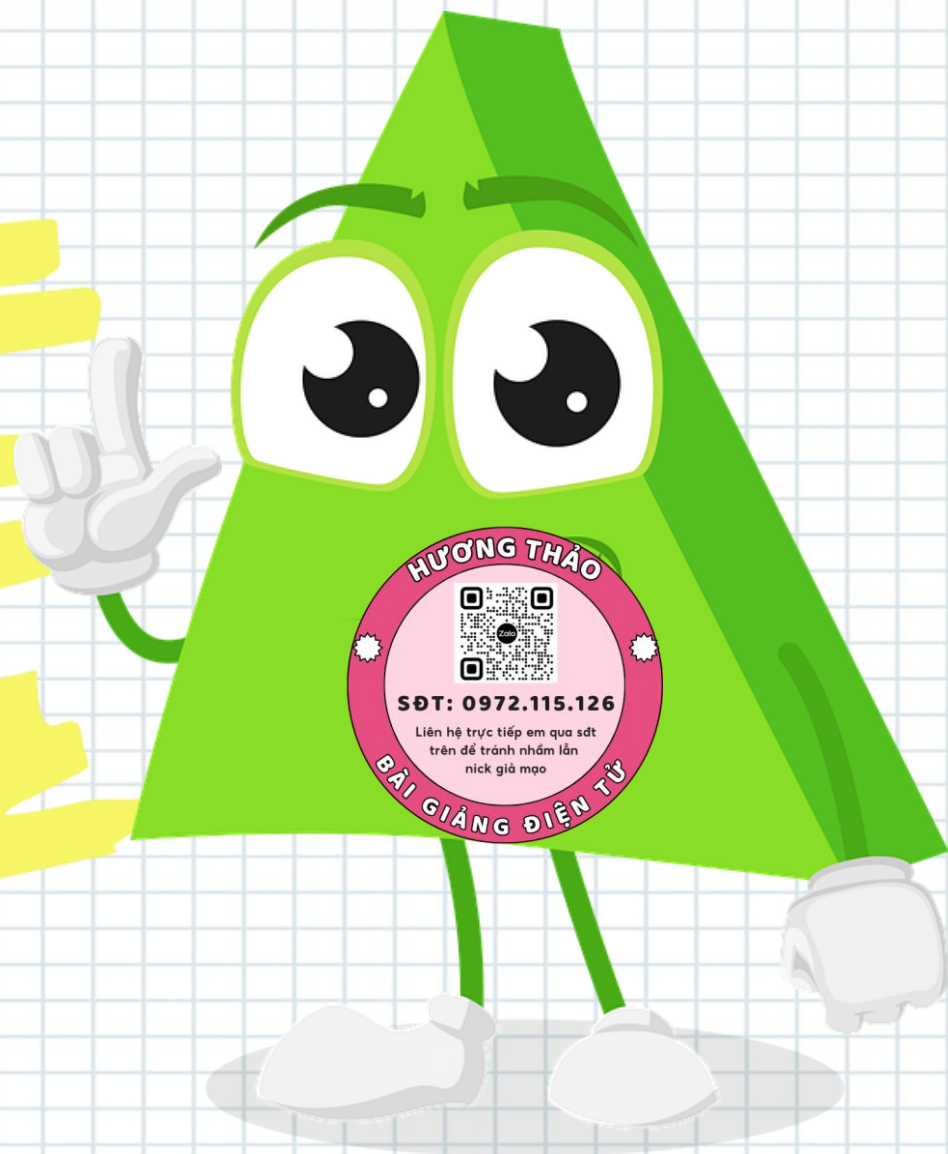


*Loán*

**DIỆN TÍCH**

**HÌNH TAM GIÁC**

# KHÁM PHÁ



**HƯƠNG THẢO**



**SĐT: 0972.115.126**

Liên hệ trực tiếp em qua số  
trên để tránh nhầm lẫn  
nick giả mạo

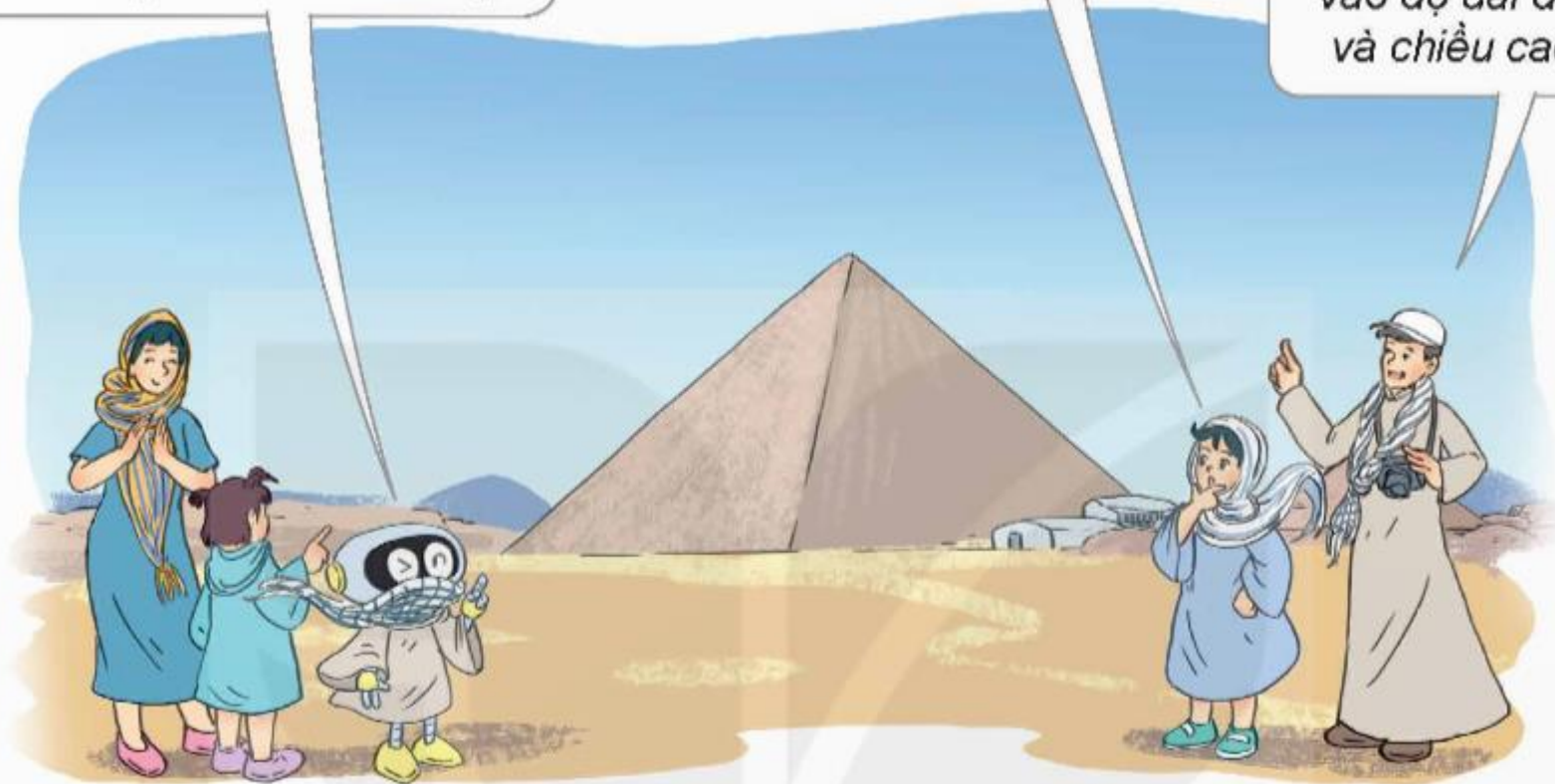
**BÀI GIẢNG ĐIỆN TỬ**



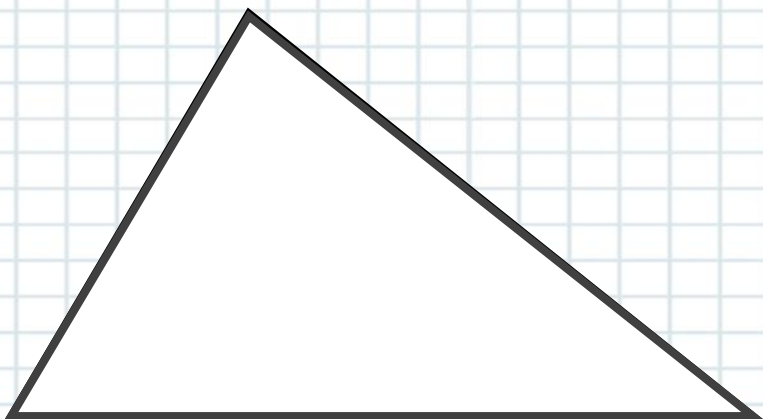
Mỗi mặt bên của kim tự tháp có dạng hình tam giác với diện tích khoảng 3 000 mét vuông.

Nhưng làm thế nào để tính được diện tích hình tam giác ạ?

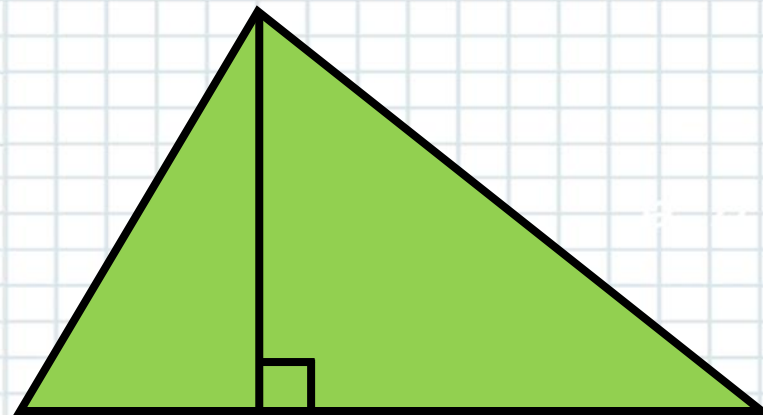
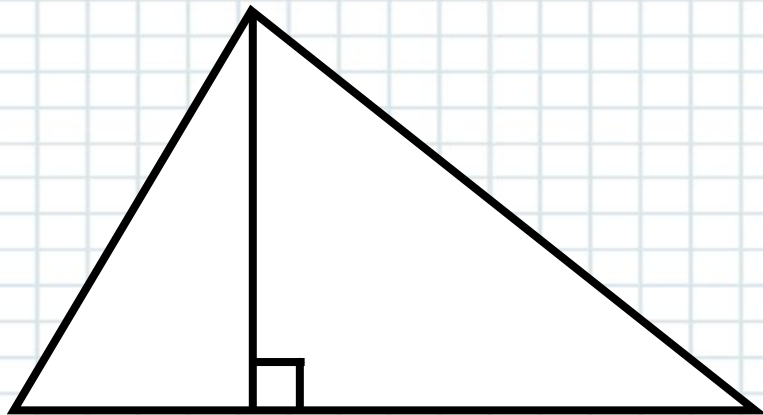
Con có thể dựa vào độ dài đáy và chiều cao.



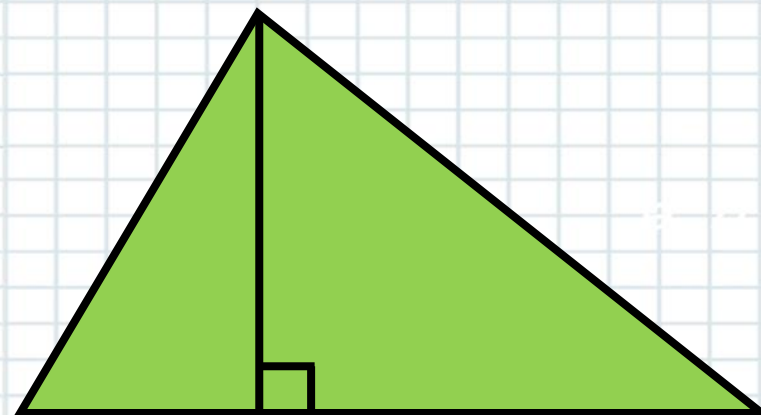
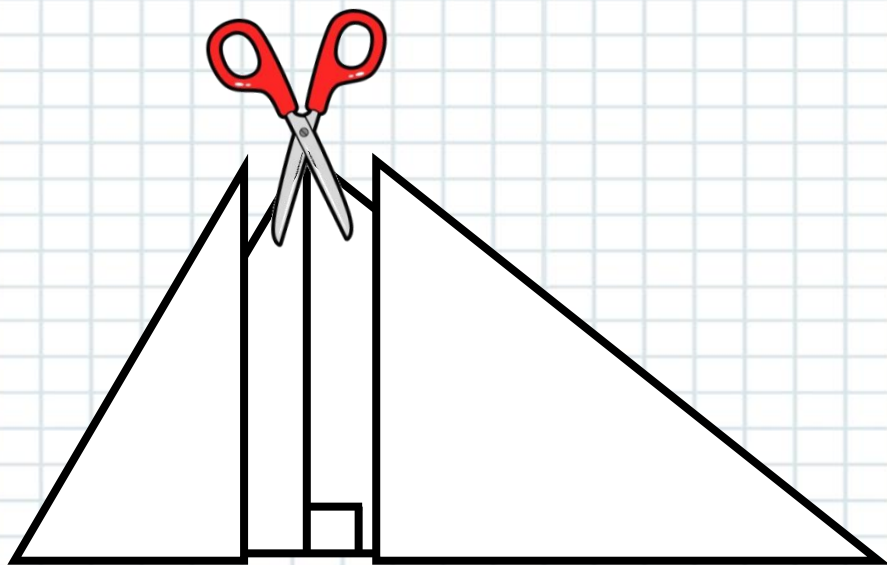
**+ Cắt 2 hình tam  
giác bằng nhau**



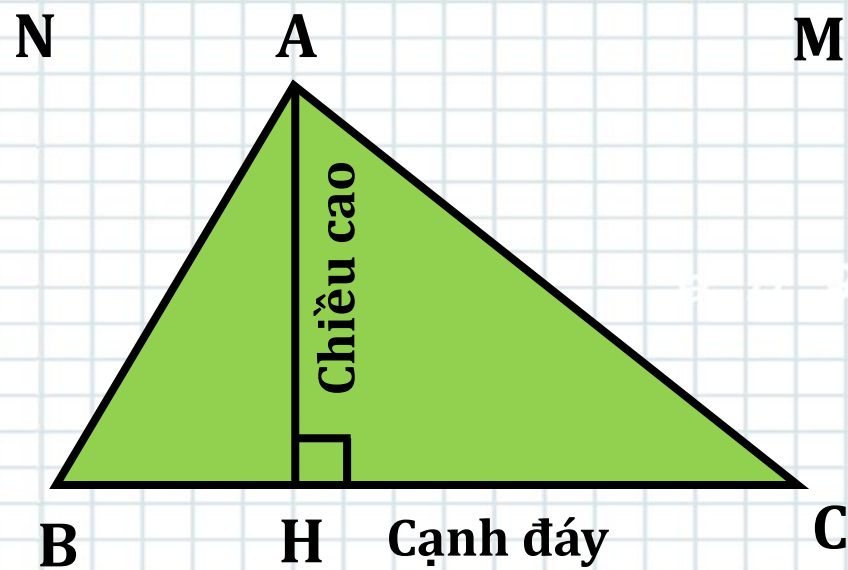
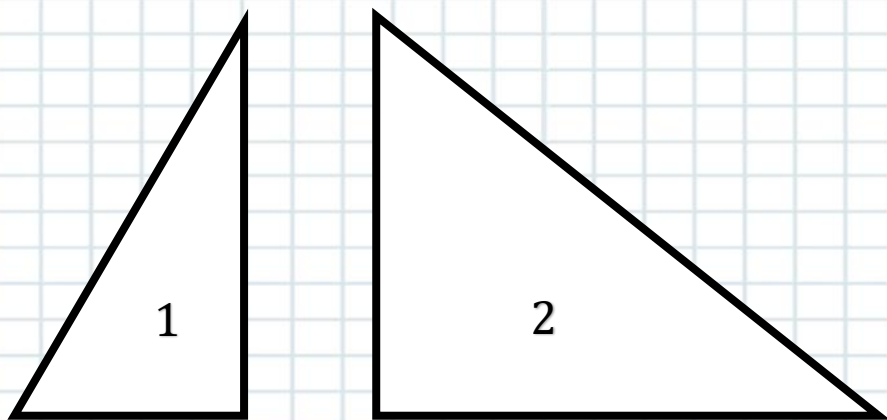
- + **Cắt 2** hình tam giác bằng nhau
- + **Vẽ** đường cao lên hình tam giác đó

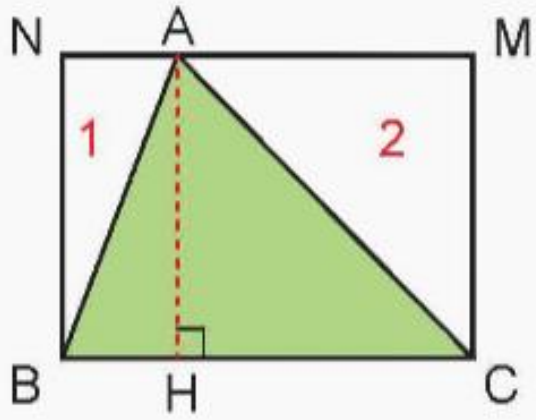


- + Vẽ 2 hình tam giác bằng nhau
- + Vẽ đường cao lên hình tam giác đó
- + Dùng kéo cắt một hình tam giác thành hai phần theo chiều cao



- + Vẽ 2 hình tam giác bằng nhau
- + Vẽ đường cao lên hình tam giác đó
- + Dùng kéo cắt một hình tam giác thành hai phần theo chiều cao
- + Ghép 2 mảnh vào tam giác còn lại





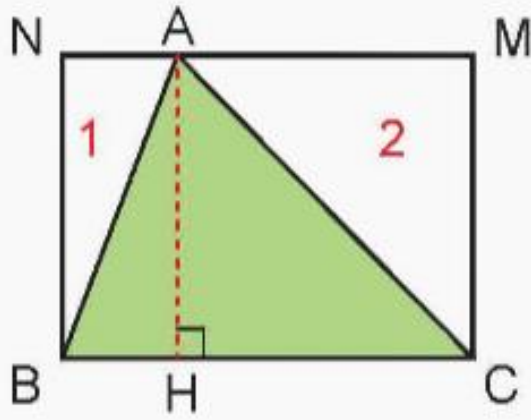
- Hình chữ nhật NMCB có chiều dài bằng độ dài đáy BC của hình tam giác ABC, có chiều rộng bằng chiều cao AH của hình tam giác ABC.
- Diện tích hình chữ nhật NMCB là:  $BC \times NB = BC \times AH$ .
- Diện tích hình chữ nhật NMCB gấp 2 lần diện tích hình tam giác ABC.



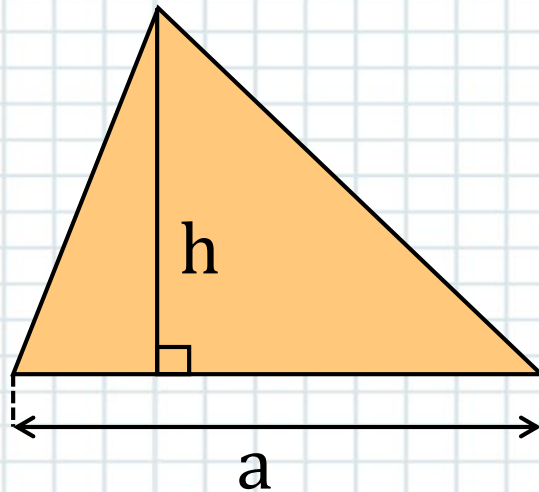
**Vậy muốn tính diện tích của hình tam giác chúng ta làm như thế nào?**

Diện tích hình tam giác ABC là:

$$\frac{BC \times AH}{2}$$



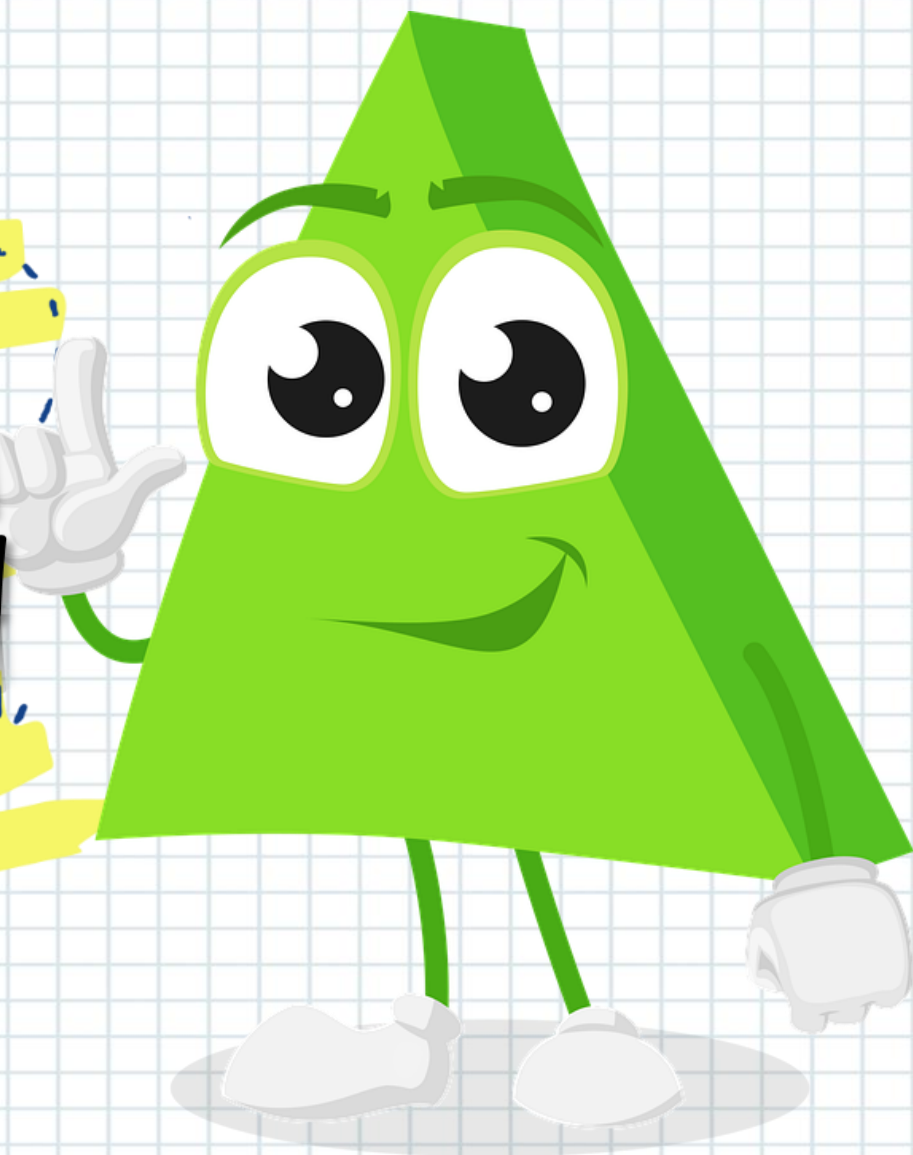
*Muốn tính diện tích hình tam giác ta lấy độ dài đáy nhân với chiều cao (cùng một đơn vị đo) rồi chia cho 2.*



S : diện tích  
a : độ dài đáy  
h : chiều cao

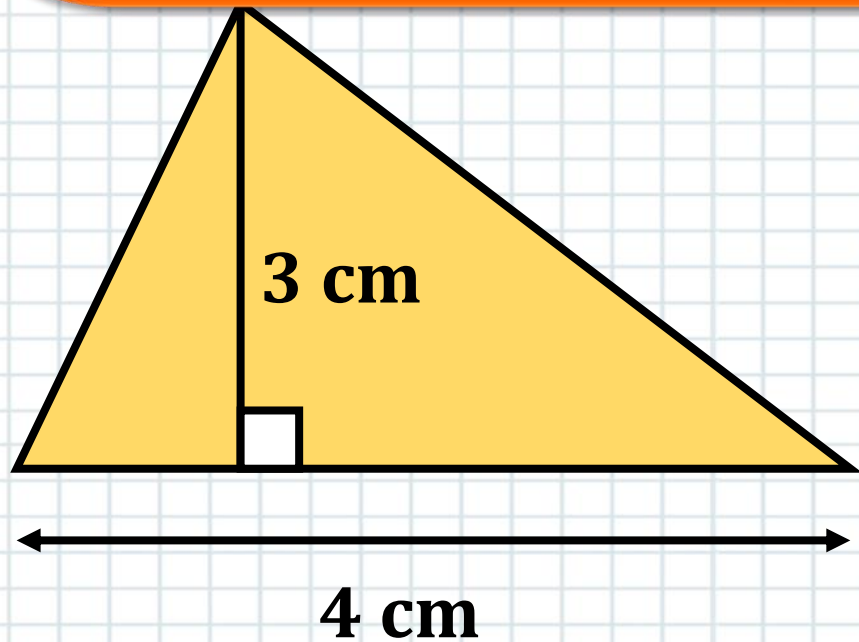
$$S = \frac{a \times h}{2}$$

**HOẠT ĐỘNG**



## Bài 1: Tính diện tích hình tam giác có:

- a) Độ dài đáy là 4cm và chiều cao là 3cm
- b) Độ dài đáy là 5 dm và chiều cao là 8 dm

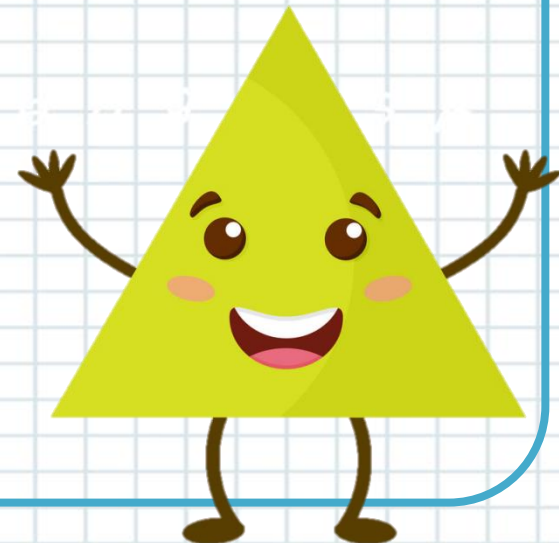


### Bài giải:

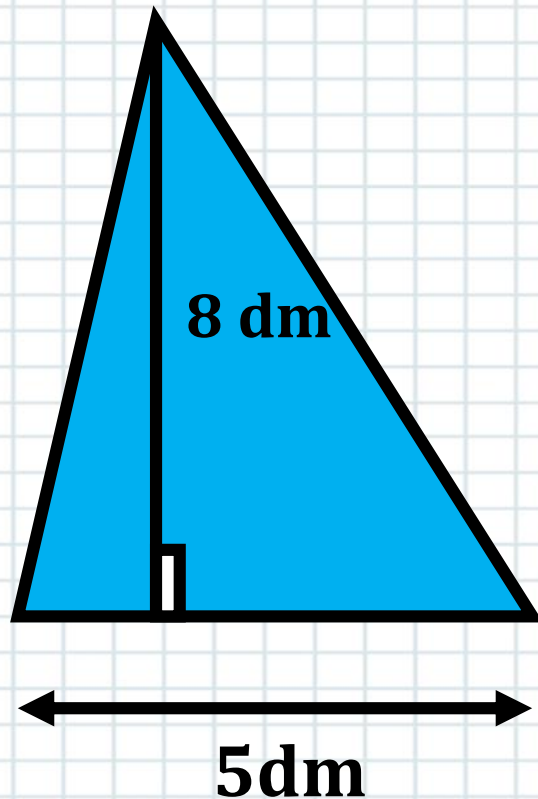
Diện tích hình tam giác là:

$$4 \times 3 : 2 = 6 \text{ (cm}^2\text{)}$$

Đáp số: 6 cm<sup>2</sup>



**Bài 1: Tính diện tích hình tam giác có:**  
**b) Độ dài đáy là 5 dm và chiều cao là 8 dm**

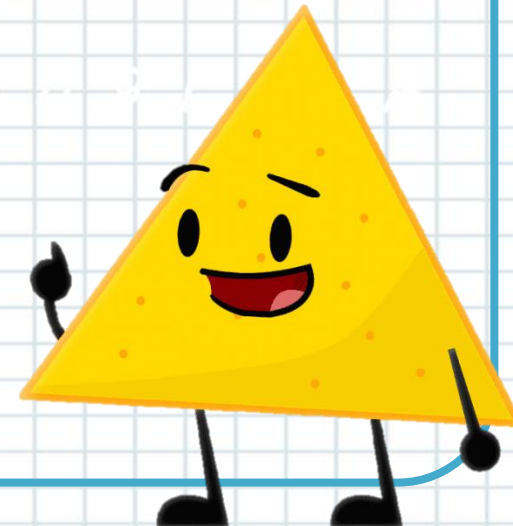


**Bài giải:**

**Diện tích hình tam giác là:**

$$5 \times 8 : 2 = 20 \text{ (dm}^2\text{)}$$

**Đáp số: 20 dm<sup>2</sup>**



2

## Chọn câu trả lời đúng

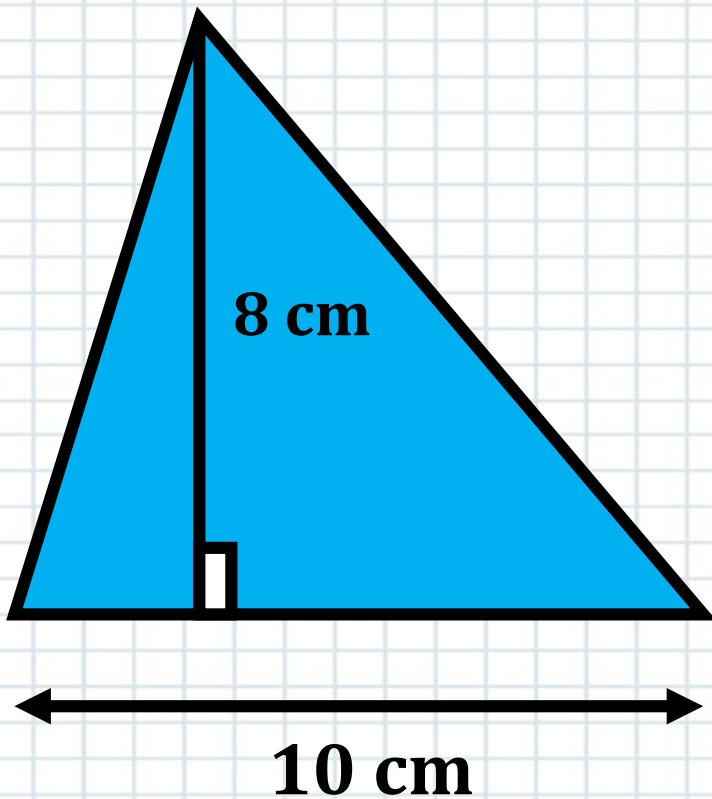
Diện tích của hình tam giác có độ dài đáy 10 cm và chiều cao 8 cm là:

A. 80 cm<sup>2</sup>

B. 40 cm

C. 40 cm<sup>2</sup>

D. 80 cm



Diện tích hình tam giác là:

$$(10 \times 8) : 2 = 40 \text{ (cm}^2\text{)}$$

Đáp số: 40 cm<sup>2</sup>

2

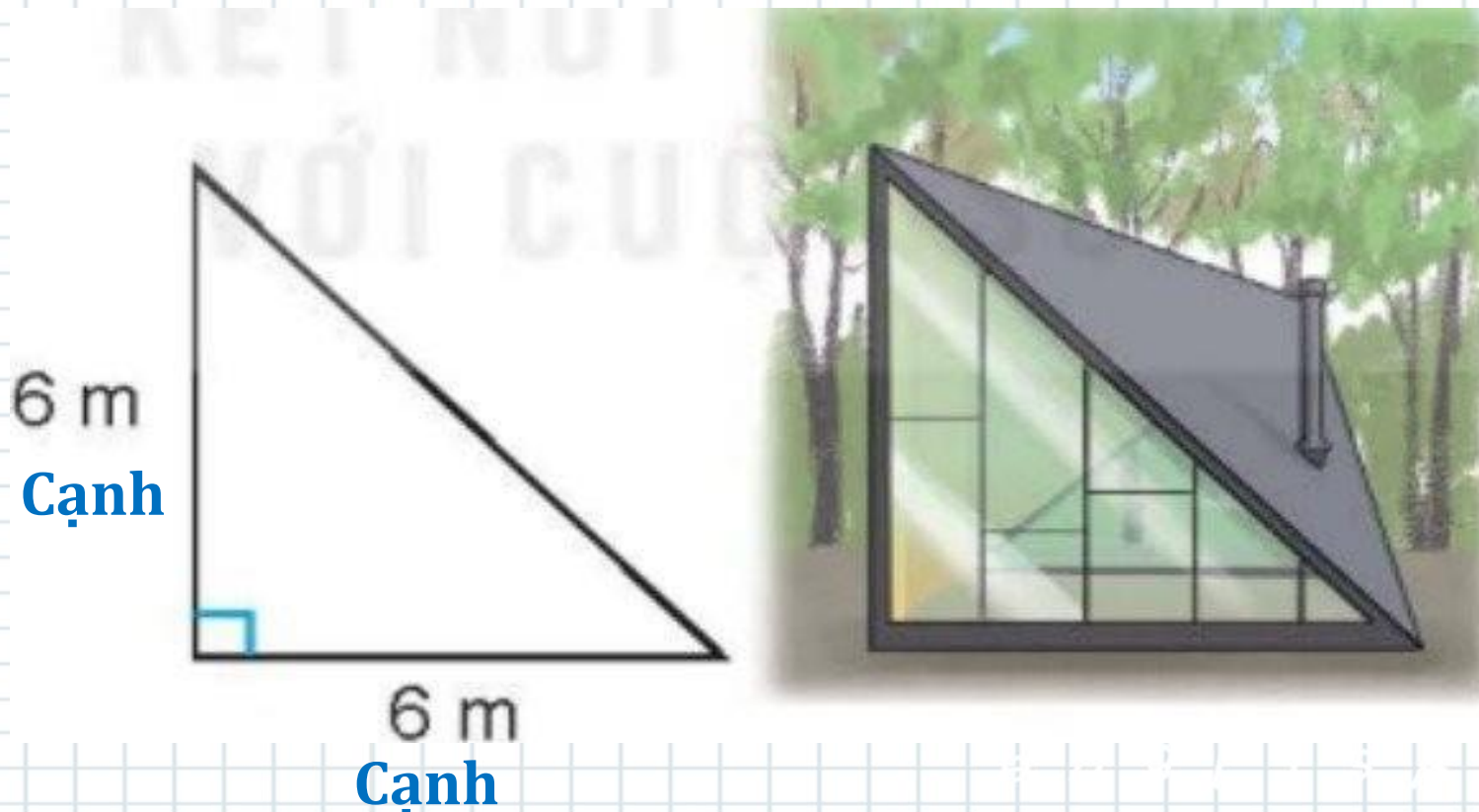
**Tính diện tích tấm kính có dạng hình tam giác vuông như hình dưới đây.**

**Bài giải**

Diện tích tấm kính là:

$$6 \times 6 : 2 = 18 \text{ (m}^2\text{)}$$

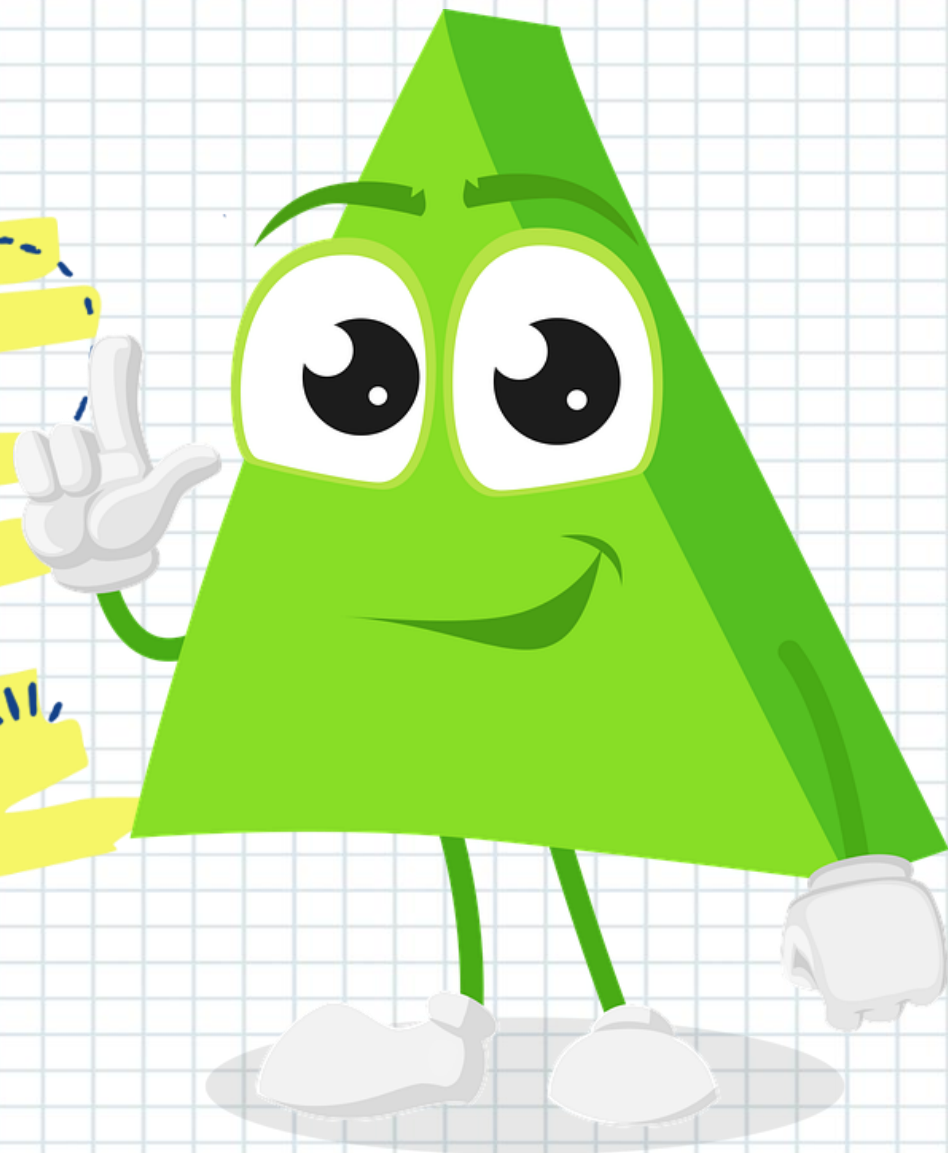
Đáp số:  $18\text{m}^2$



Hình tam giác vuông có đáy và chiều cao chính là hai cạnh vuông góc.

**Muốn tính diện tích hình tam giác vuông:  
Ta lấy tích hai cạnh vuông góc chia cho 2.**

**VẬN DỤNG**

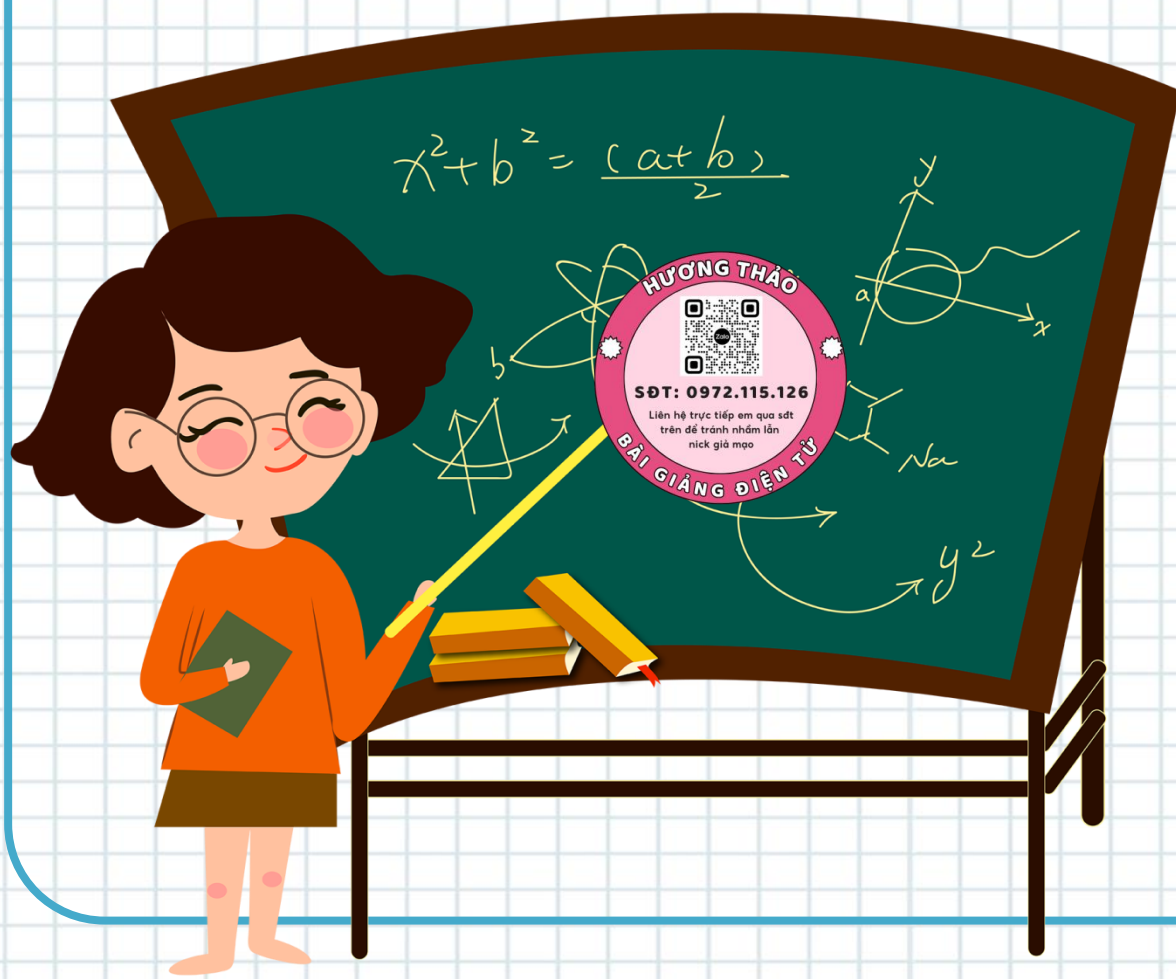




**Các bạn hãy lấy một tờ giấy, gấp hoặc cắt tạo thành một hình tam giác sau đó đo độ dài đáy và chiều cao của hình tam giác đó rồi tính diện tích.**



# DẶN ĐÓ



- Tìm những vật dụng có dạng hình tam giác và tính diện tích sau đó báo cáo.
- Ôn tập cách tính diện tích hình tam giác.